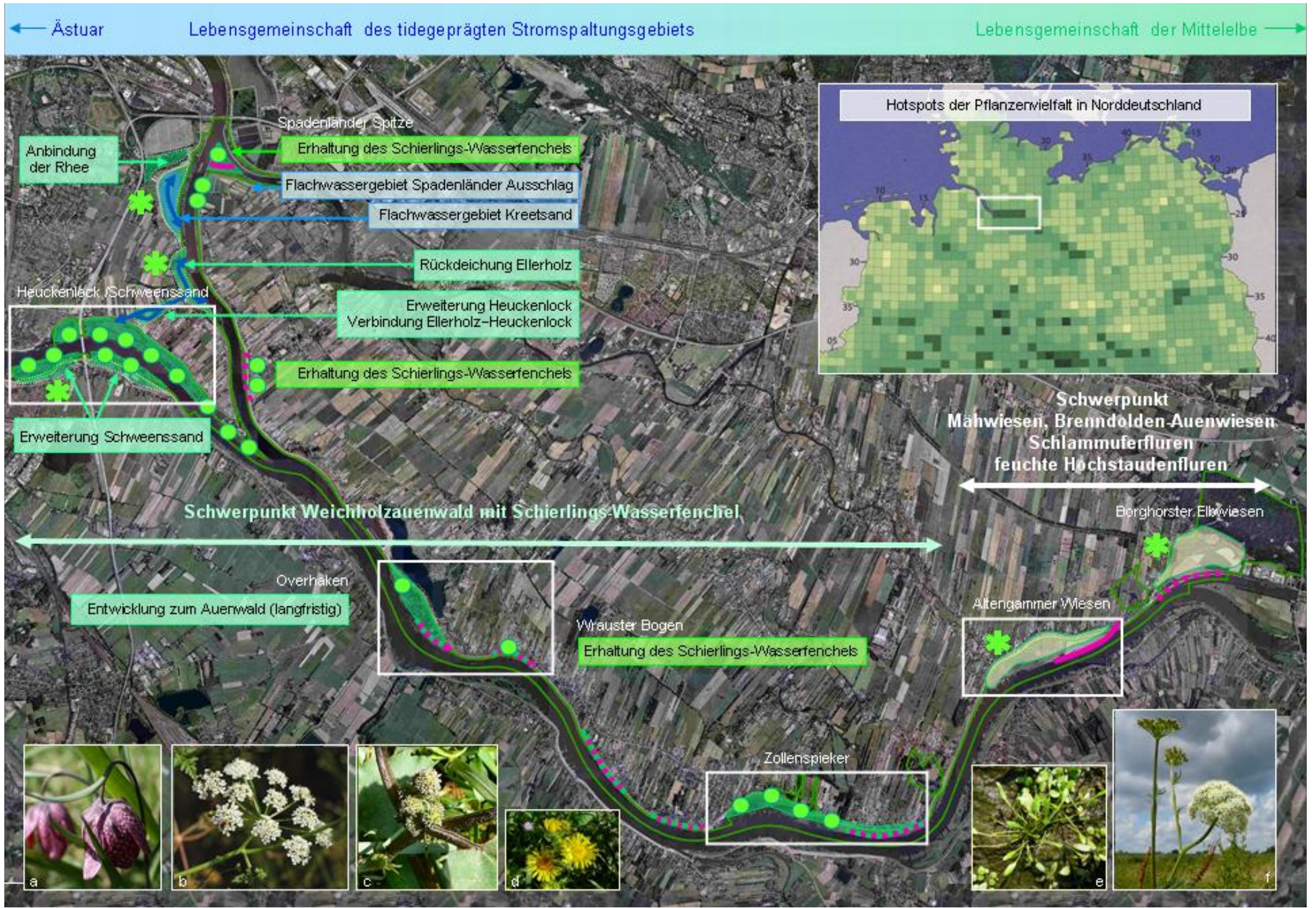




# Funktionsraum 1



**Ziellandschaften**

- Auenwald-dominierte Landschaft: Lebensraumtypen \*91E0, 3270, 6430 Schierlings-Wasserfenchel
- Wiesen-dominierte Landschaft: Lebensraumtypen 6440, 6510, 3270, 6430
- Gewässer-dominierte Landschaft

**Lineare Verbindungselemente**

- ↔ Gewässerverbindungen
- ┌ Hochstaudensaum 6430
- ┌ Auenwaldsaum \*91E0
- ✱ Saum aus auentypischen Gehölzen und Hochstauden

**Schierlings-Wasserfenchel**

- Erhaltung durch natürliche Prozesse, ggf. durch stützende Maßnahmen
- ✱ Potenzial zur Etablierung weiterer Vorkommen

**Artenvielfalt der Pflanzen**

a: Schachblume    b: Schierlings-Wasserfenchel    c: Elb-Spitzklette    d: Großes Flohkraut    e: Schlammling    f: Sumpf-Brenndolde

Hotspots der Phytodiversität: Schmidt & Haeupler 2009

**Stärkung des Natura 2000-Netzwerkes**

- an Natura 2000-Gebiete angrenzende, naturnahe Bereiche
- Natura 2000-Grenze

**Pläne für Teilgebiete**

- Heuckenlock / Schweensand
- Overhaken / Wrauster Bogen
- Zollenspieker
- Altengammer Wiesen