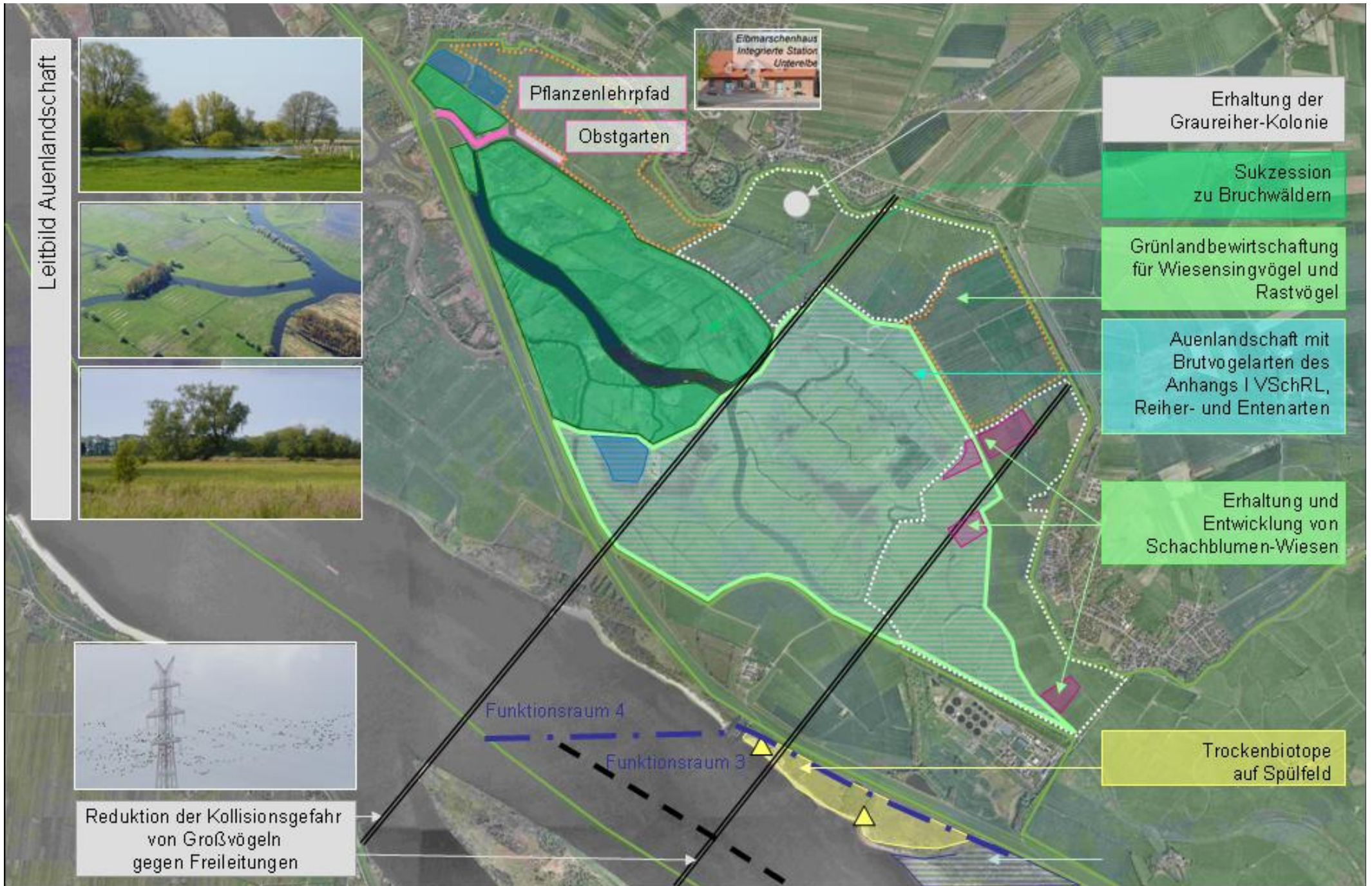




# Funktionsraum 3 Haseldorfer Marsch



## Schutz der Watten und Tideröhrichte

(LRT 1130 , 6430, Fischfauna, Zielvogelarten des Vogelschutzgebiets)



Fährmannssander Watt



Reduzierung von Sog und Wellenschlag

## Auenlandschaft Haseldorfer Marsch



Auenlandschaft mit Blaukehlchen, Eisvogel, Weißstorch, Seeadler, Rotmilan, Tüpfelralle, Sumpfohreule (Arten des Anhangs I VSchRL)  
Schilfrohrsänger (Erhaltungsziel des Vogelschutzgebiets)  
Reiher- und Entenarten



Sukzession zu Bruchwäldern

## Wiesen, Weiden, Erhaltung des offenen Landschaftscharakters für Wiesensingvögel und Rastvögel



Erhaltung und Entwicklung von Schachblumen-Wiesen (LRT 6510)



Erhaltungszielgerechte Bewirtschaftung auf Ausgleichsflächen



Umstellung auf eine erhaltungszielgerechte Bewirtschaftung auf der Basis freiwilliger Vereinbarungen



Spülfeld



Strand



Natura 2000-Grenze

