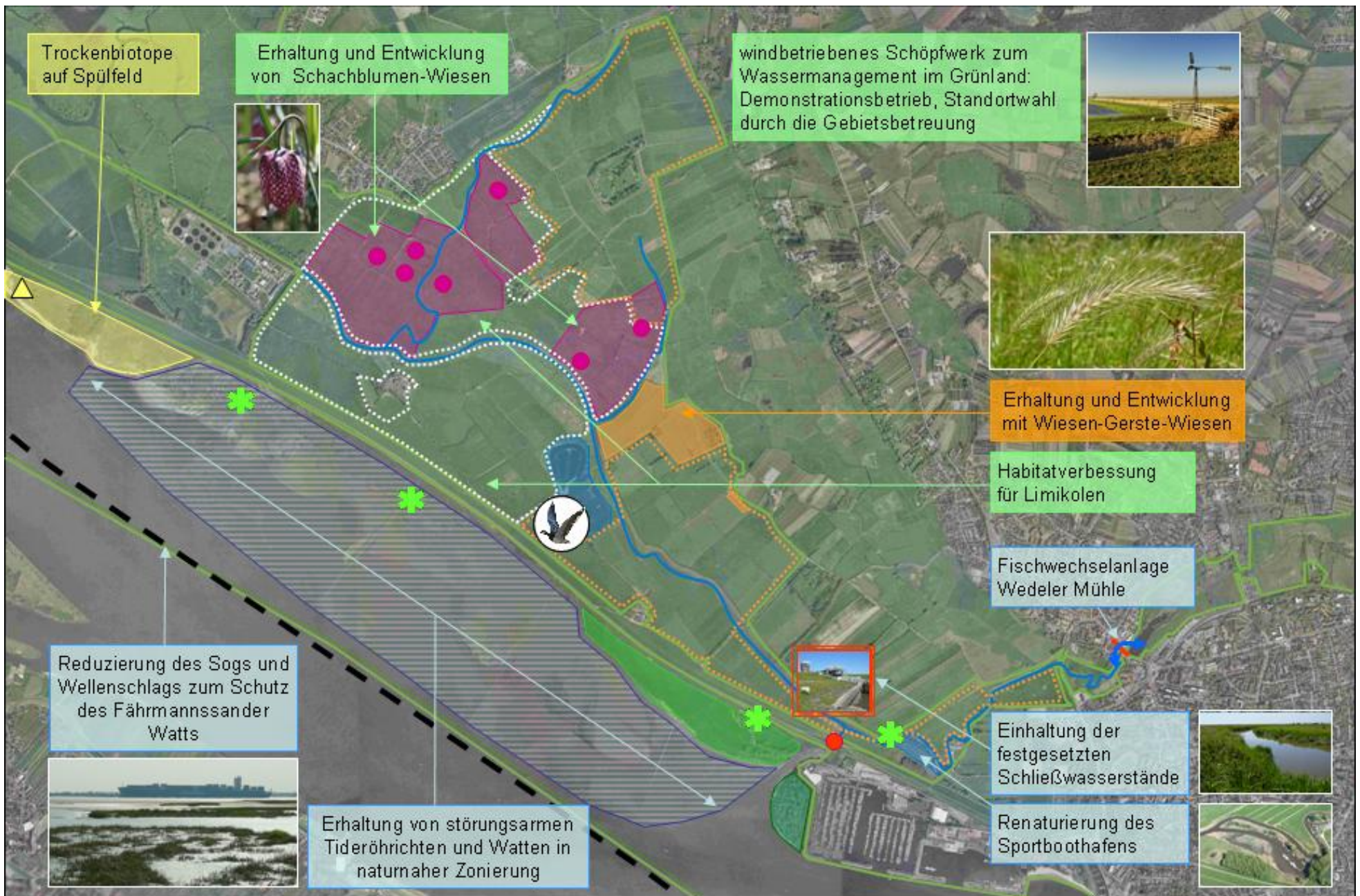




Funktionsraum 3 : Wedeler Marsch



Schutz der Watten und Tideröhrichte
 (LRT 1130 , 6430, Fischfauna, Zielvogelarten des Vogelschutzgebiets)

Fährmannssander Watt
 Reduzierung von Sog und Wellenschlag

Schierlings-Wasserfenchel

✱ Zukünftiges, regelmäßiges Vorkommen (durch natürliche Prozesse oder Maßnahmen zu erhalten)

Sicherung und Stärkung der Vogelbeobachtungsmöglichkeiten

windbetriebenes Schöpfwerk zum Wassermanagement im Grünland: Demonstrationsbetrieb, Standortwahl durch die Gebietsbetreuung

Carl-Zeiss-Vogelstation
 Vogelhabitat Kleientnahmestelle (Zielvogelarten des Vogelschutzgebiets)

Wiesen, Weiden, Erhaltung des offenen Landschaftscharakters für Wiesenvögel und Rastvögel

Beweidung des Vorlands mit Rindern
 Erhaltung und Entwicklung von Schachblumen-Wiesen (LRT 6510)
 ● Schwerpunktorkommen der Schachblume
 Erhaltung und Entwicklung von Wiesen mit Klappertopf und Wiesen-Gerste (LRT 6510)
 Erhaltungszielgerechte Bewirtschaftung auf Ausgleichsflächen
 Umstellung auf eine erhaltungszielgerechte Bewirtschaftung auf der Basis freiwilliger Vereinbarungen

Sukzession
 Spülfeld
▲ Strand

Natura 2000-Grenze

